

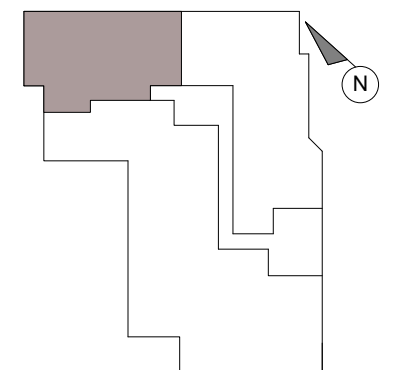


BENMORE

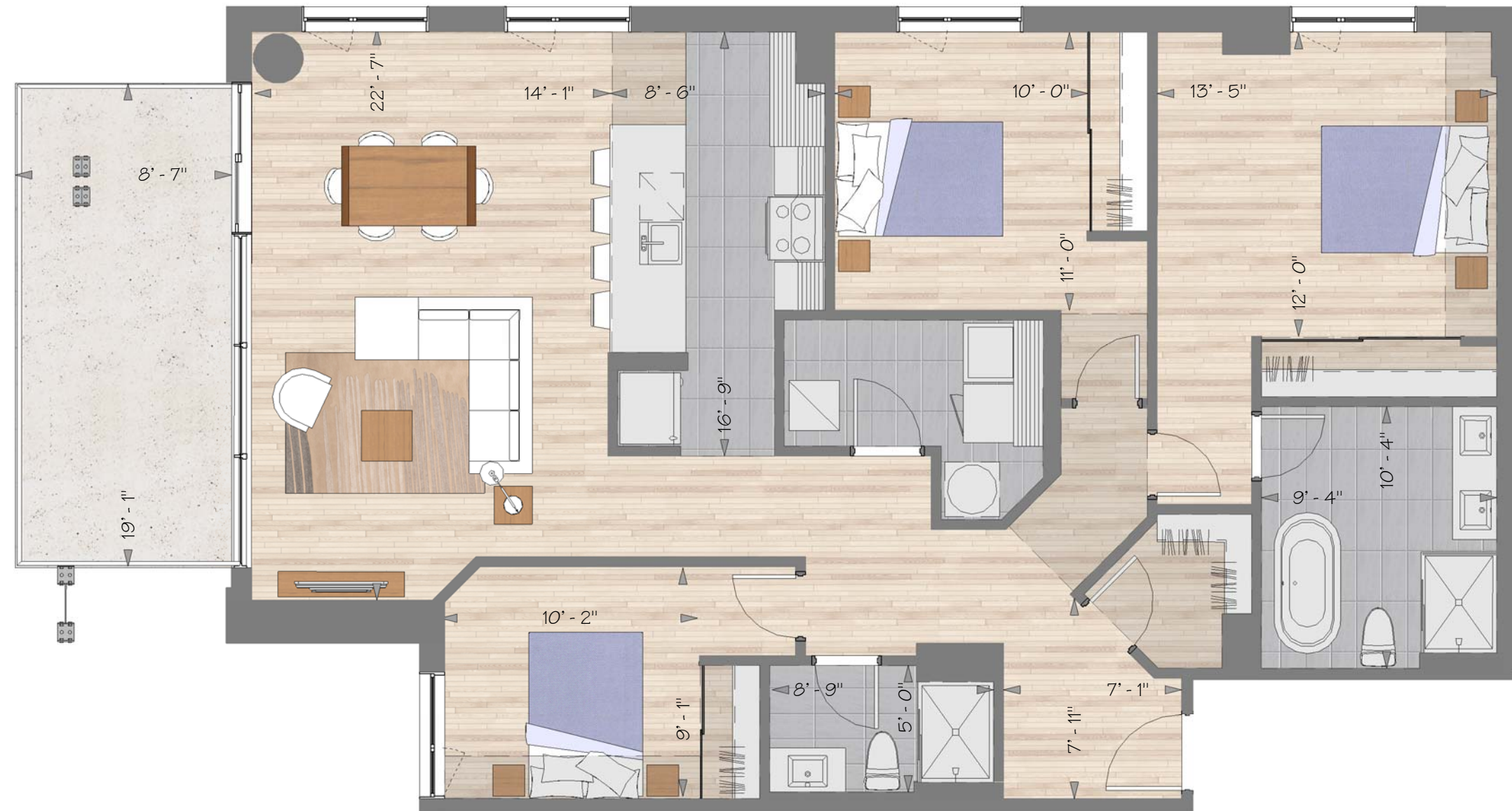
SUR LE PARC

UNITÉ 227-2075 | 3 CHAMBRES

SUPERFICIE CONSTRUITE (BRUTE) 1506 pi²
 SUPERFICIE HABITABLE (NETTE) 1363 pi²
 SUPERFICIE TERRASSE 164 pi²



FLEUVE



NOTE 1 - LA SUPERFICIE BRUTE EST CALCULÉE EN INCLUANT LES MURS EXTERIEURS, LES MURS DU CORRIDOR ET LA MOITIÉ DES MURS MITOYENS. LA SUPERFICIE NETTE EST CALCULÉE À LA SURFACE INTÉRIÈRE DES MURS EXTERIEURS ET MITOYENS. LES DIMENSIONS ET SUPERFICIES SONT APPROXIMATIVES ET SUJETTES À CHANGEMENTS. LA DIMENSION, L'EMPLACEMENT ET LA QUANTITÉ DES ÉLÉMENTS DE STRUCTURE (COLONNES ET/OU MURS DE CONTREVENTEMENT) PEUVENT ÊTRE MODIFIÉS SANS PRÉAVIS. LES MASSES PLUS FONCÉES REPRÉSENTENT LES RETOMBÉES DE PLAFOND EN GYPSE NÉCESSAIRES AU PASSAGE DE LA MÉCANIQUE DU BÂTIMENT (PEUVENT ÊTRE MODIFIÉES SANS PRÉAVIS). D'AUTRES CHANGEMENTS PEUVENT ÊTRE APPORTÉS POUR PERMETTRE LE PASSAGE DE CONDUITS DE PLOMBERIE, DE VENTILATION OU D'ÉLÉMENTS DE STRUCTURE.

NOTE 2 - LA POSITION ET LA GRANDEUR DES FENÊTRES ET DES TERRASSES PEUVENT VARIER LÉGÈREMENT, SANS PRÉAVIS.

NOTE 3 - TOUS CHANGEMENTS DU CLIENT DANS LE POSITIONNEMENT DES MURS ET RETOMBÉES DE PLAFOND PEUVENT ENTRAÎNER DES COÛTS ADDITIONNELS LIÉS À L'INSTALLATION DES GICLÉURS.

DATE DE LA DERNIÈRE MODIFICATION : 12 JANVIER 2021

